

Minimaal 2 compartimenten.
1 van 22mm en 1 van 30mm

Plaatwerk 15mm met grip
houdend materiaal

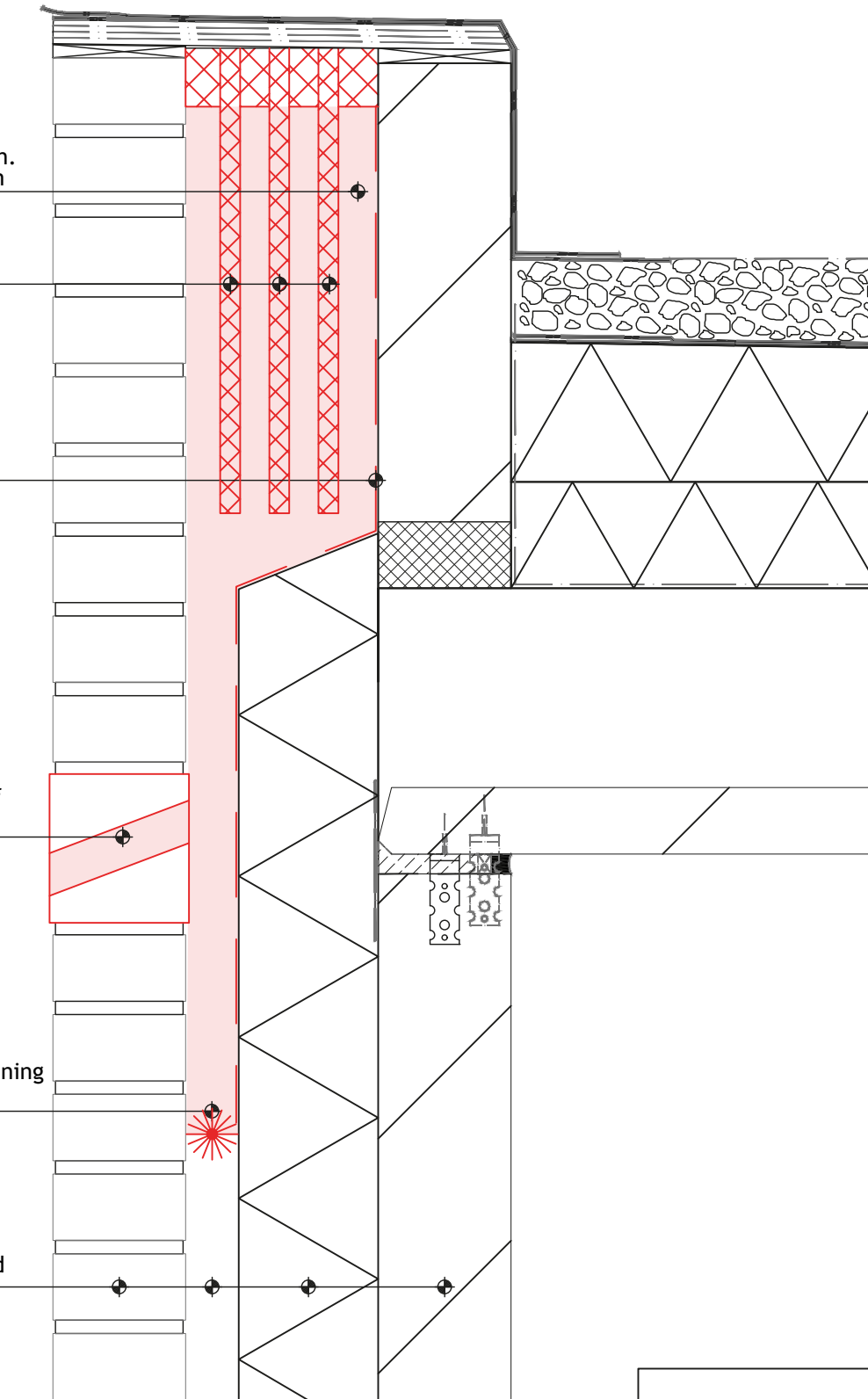
Grip houdend materiaal,
bij voorkeur gripgaas

Toegang via entreesteen of
open stootvoeg 25mm

Optioneel: Borstel ter verkleining
ruimte.

Opbouw wand
metselwerk
luchtsponw
HR-sponwisolatie
gestapeld binnensponwblad

Verblijfsruimte vleermuis

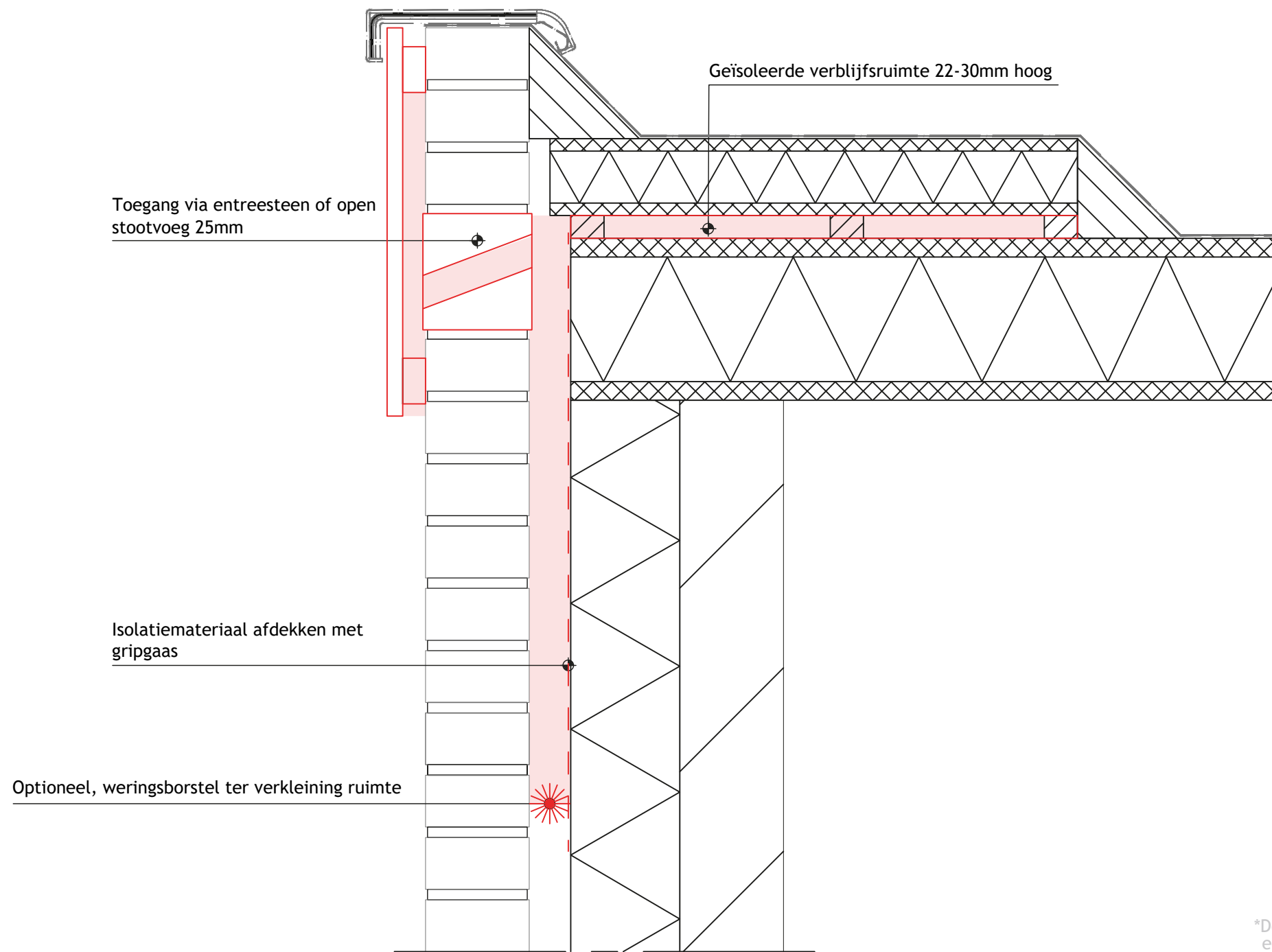


*De geschetste details zijn principe details, bedoeld om
ecologische randvoorwaarden te communiceren. Aan de
tekeningen kunnen geen rechten worden ontleend.
Dit detail is gemaakt op basis van een Roval® detail.

(SOORT) GROEP **Vleermuis**
MAATREGELCODE **V003**
OMSCHRIJVING **Aanpassing gevelrand**

Tekenaar MVDB | Unitura | Schaal 1:5
Datum 8-12-2022 | Formaat A3

NK Nationale
NB Kennisbank
Natuurinclusief
Bouwen



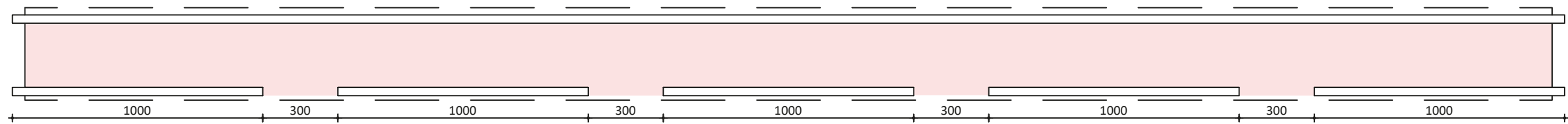
*De geschetste details zijn principe details, bedoeld om ecologische randvoorwaarden te communiceren. Aan de tekeningen kunnen geen rechten worden ontleend. Dit detail is gemaakt op basis van een Roval® detail.

Verblijfsruimte vleermuis

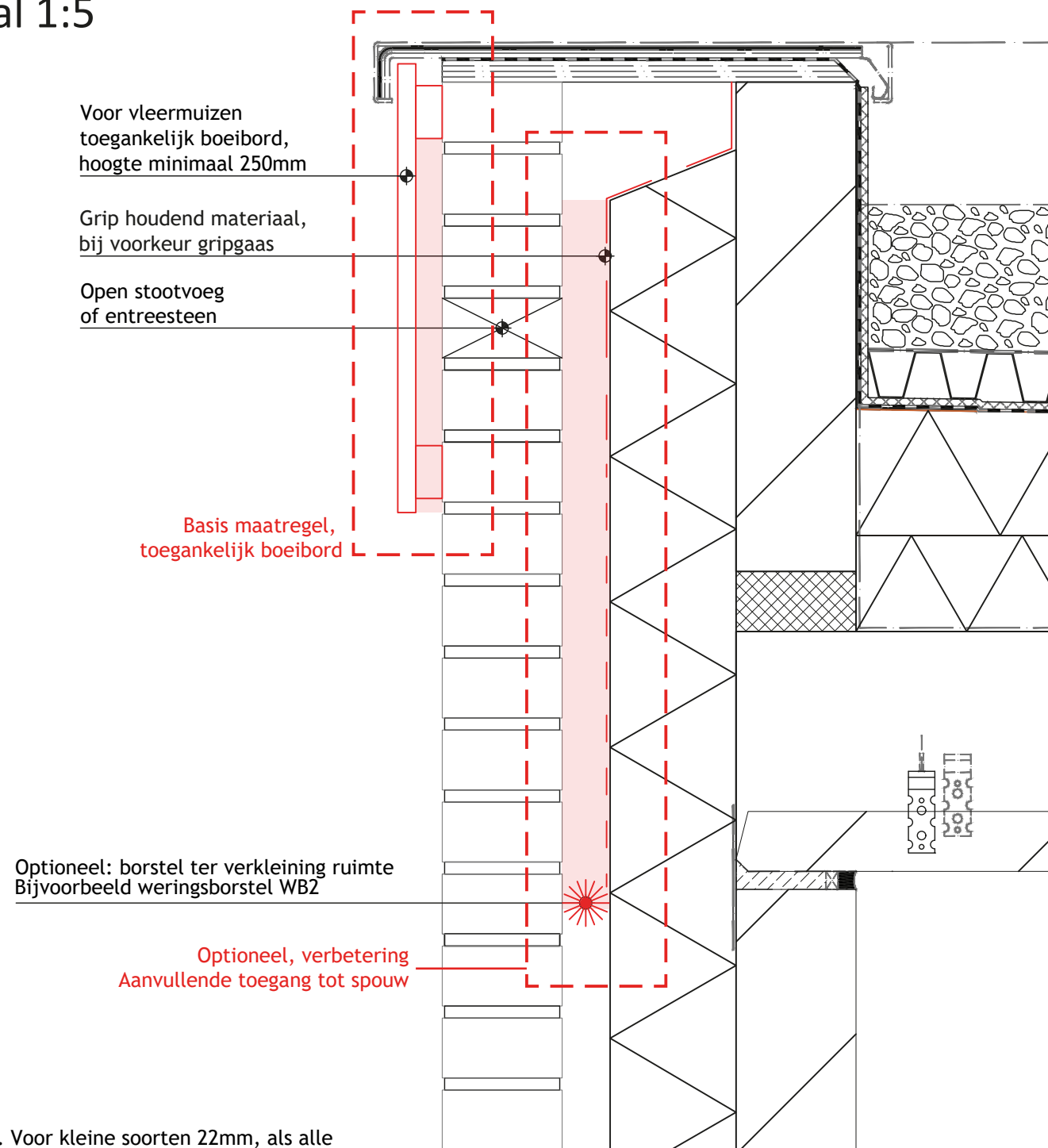
(SOORT) GROEP	Vleermuis		
MAATREGELCODE	V003		
OMSCHRIJVING	Aanpassing gevelrand		
Tekenaar	MVDB Unitura	Schaal	1:5
Datum	8-12-2022	Formaat	A3

NK Nationale
NB Kennisbank
 Natuurinclusief
 Bouwen

Aanzicht | schaal 1:20



Doorsnede | schaal 1:5



Verblijfsruimte vlemuis

Richtlijnen:

- Hoogte boeibord minimaal 250mm;
- Gebruik panlatten van 22 tot 30 mm. Voor kleine soorten 22mm, als alle soorten er gebruik van moeten kunnen maken 30mm;
- Gebruik geen ventilatielatten;
- Latten aan de onderzijde elke meter over een lengte van 300mm onderbreken voor toegang

*De geschetste details zijn principe details, bedoeld om ecologische randvoorwaarden te communiceren. Aan de tekeningen kunnen geen rechten worden ontleend. Dit detail is gemaakt op basis van een Roval® detail.

(SOORT) GROEP	Vlemuis		
MAATREGELCODE	V003		
OMSCHRIJVING	Aanpassing gevelrand		
Tekenaar	MVDB Unitura	Schaal	1:5
Datum	8-12-2022	Formaat	A3

NK Nationale
NB Kennisbank
Natuurinclusief
Bouwen