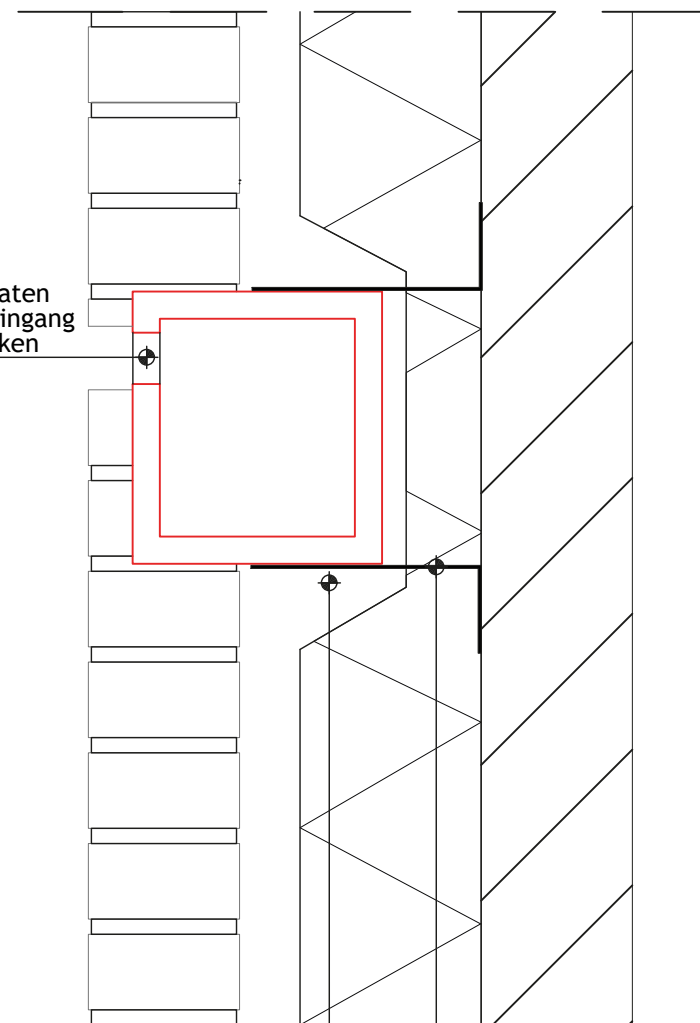
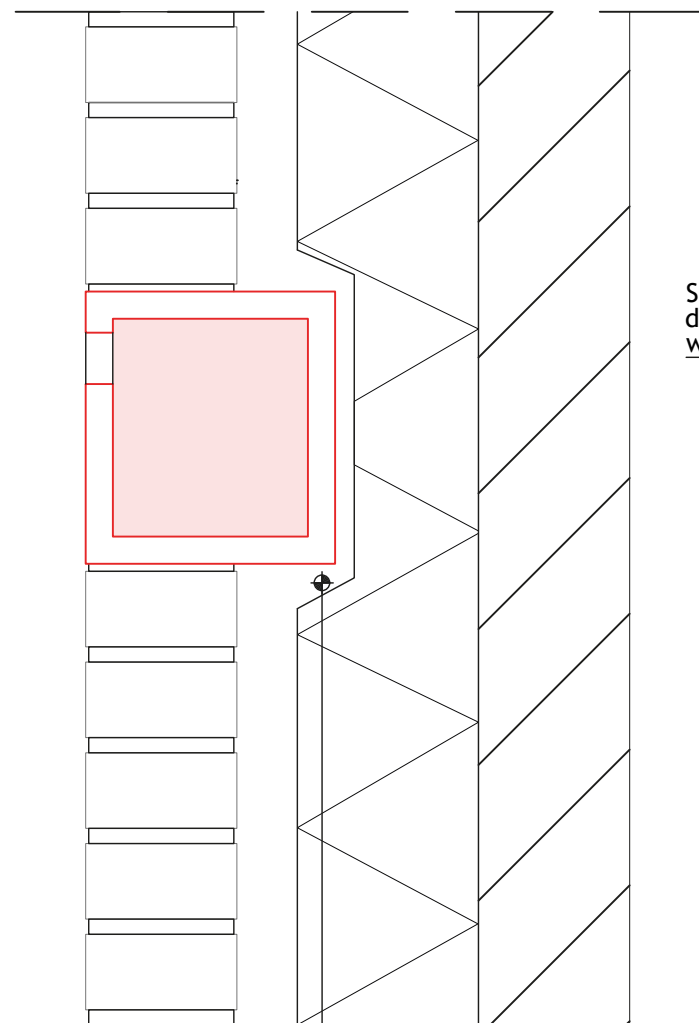
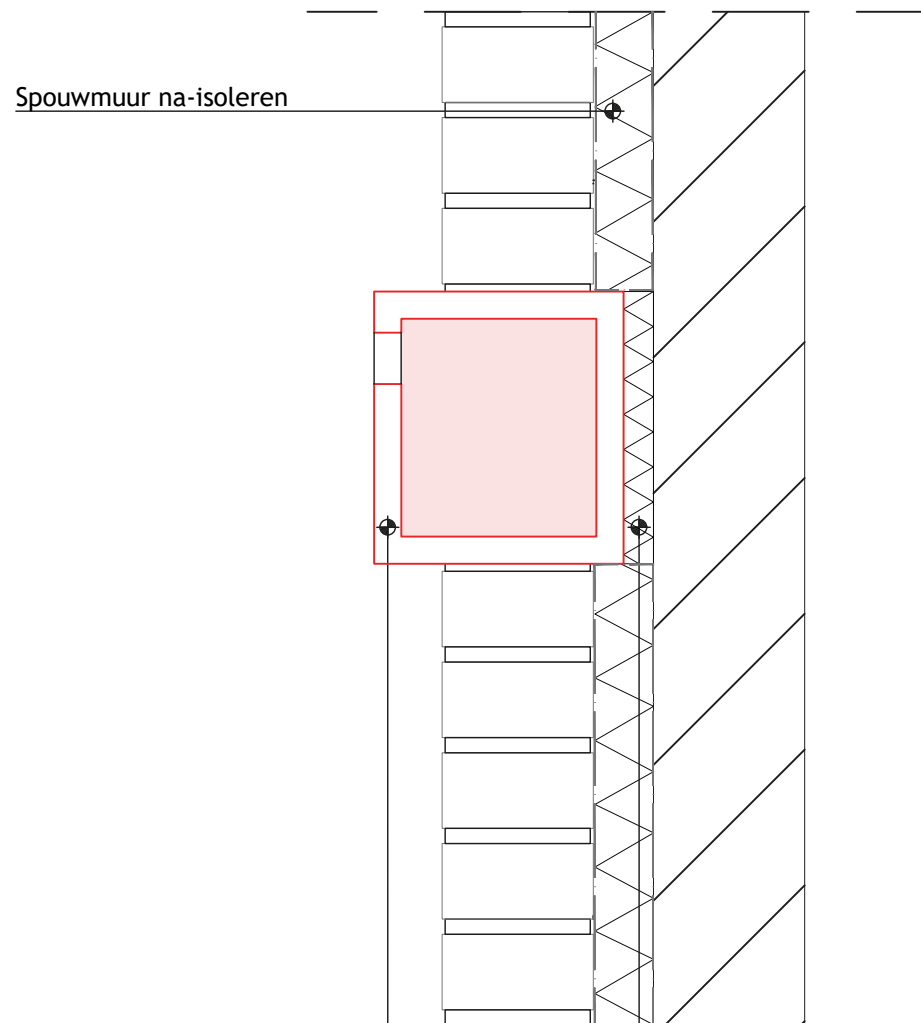


**Optie 1 -
Bestaand metselwerk,
ondiepe spouw**

**Optie 2 -
Nieuw metselwerk,
diepe spouw >
optie gelijk met metselwerk**

**Optie 3 -
Nieuw metselwerk,
diepe spouw >
geheel achter metselwerk**




Kast in buitenblad plaatsen, bij dikke kasten minimaal 20mm PIR achter kast.

Kast vrij houden van isolatie

Kast vrij houden van isolatie

Montage met hoekankers n.t.d.

Kast mag eventueel iets uitsteken. Kast niet tegen het binnenblad plaatsen.

 Verbljfsruimte huismus

*De geschetste details zijn principe details, bedoeld om ecologische randvoorwaarden te communiceren. Aan de tekeningen kunnen geen rechten worden ontleend.

| | | | |
|---------------|-----------------------------|---------|-----|
| (SOORT) GROEP | Huismuskast | | |
| MAATREGELCODE | HM002 | | |
| OMSCHRIJVING | Huismuskast in gevel | | |
| Tekenaar | MVDB Unitura | Schaal | 1:5 |
| Datum | 8-12-2022 | Formaat | A3 |

